



Universidade Federal do Maranhão

A Universidade que Cresce com Inovação e Inclusão Social

Relato sobre a elaboração do PDTIC da UFMA



Nélio Alves Guilhon
Tereza Cristina Brito Moreira Lima

HISTÓRICO TI DA UFMA

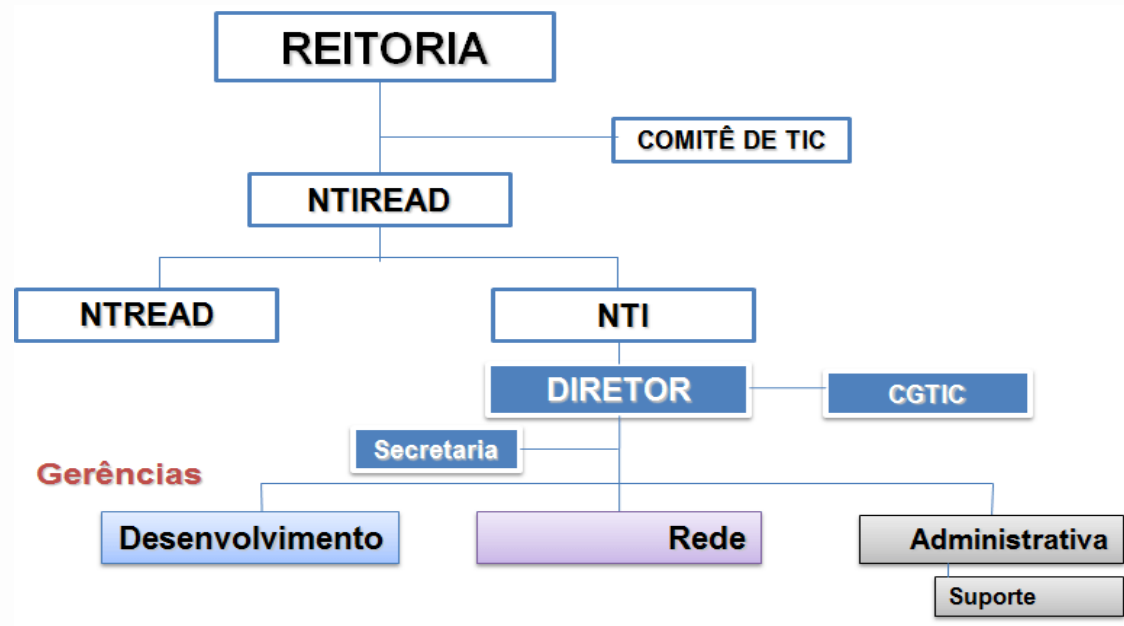
1976: Resolução 423/76 (26/04/1976) – Cria o Centro de Processamento de Dados (CPD)

1993: De CPD para NPD - Núcleo de Processamento de Dados

2004: Cria o Núcleo de Tecnologia da Informação, de Rede e Educação à Distância – NTIREAD, composto pelo Núcleo de Tecnologia de Informação- NTI e o Núcleo de Tecnologia de Rede e Educação a Distância – NTREAD

2011: Início do projeto da STI - Superintendência de Tecnologia da Informação.

CENÁRIO UFMA



Referencial Estratégico de TIC

Missão

Promover soluções criativas e inovadoras em Tecnologia da Informação e Comunicação visando ao desenvolvimento da Universidade Federal do Maranhão

Visão

Ser referência em soluções de Tecnologia da Informação e Comunicação

Valores

Efetividade:

Atuar orientada para os resultados que assegurem o cumprimento da missão

Transparência:

Cultivar o desejo de informar através de um processo de comunicação eficiente.

Integração:

Promover um ambiente propício à construção coletiva de soluções e do conhecimento.

Inovação:

Buscar soluções inovadoras para melhor prover as informações e os recursos de TIC.

Responsabilidade Corporativa:

Assegurar a máxima sustentabilidade dos negócios, incorporando considerações de ordem ética, social e ambiental em todos os processos e relacionamentos.

CONTEXTO TI NA APF

Decreto 7.579 de 11 de outubro de 2011:

Art. 1º “Ficam organizados sob a forma de sistema, com a denominação de Sistema de Administração dos Recursos de Tecnologia da Informação - SISPA, o planejamento, a coordenação, a organização, a operação, o controle e a supervisão dos recursos de Tecnologia da Informação dos órgãos e entidades da administração pública federal direta, autárquica e fundacional, em articulação com os demais sistemas utilizados direta ou indiretamente na gestão da informação pública federal”.

CONTEXTO TI NA APF

Decreto 7.579 de 11 de outubro de 2011:

Art. 7º Compete aos Órgãos Seccionais do SISP:

I - cumprir e fazer cumprir, por meio de políticas, diretrizes, normas e projetos seccionais, as políticas, diretrizes e normas emanadas do Órgão Setorial do SISP a que estão vinculados.

DEFINIÇÃO

Plano Diretor de Tecnologia da Informação e Comunicação

O Plano Diretor de Tecnologia da Informação (PDTI) é um instrumento de diagnóstico, **planejamento** e gestão dos recursos e processos de Tecnologia da Informação (...) de um órgão ou entidade para um determinado período (**IN/SLTI 04/2010**, art. 2º, XXII).

PLANEJAMENTO

Decreto-Lei no 200/1967:

“Art. 6º As atividades da Administração Federal obedecerão aos seguintes princípios fundamentais:

- I - **Planejamento.**
- II - Coordenação.
- III - Descentralização.
- IV - Delegação de Competência.
- V - Controle. “

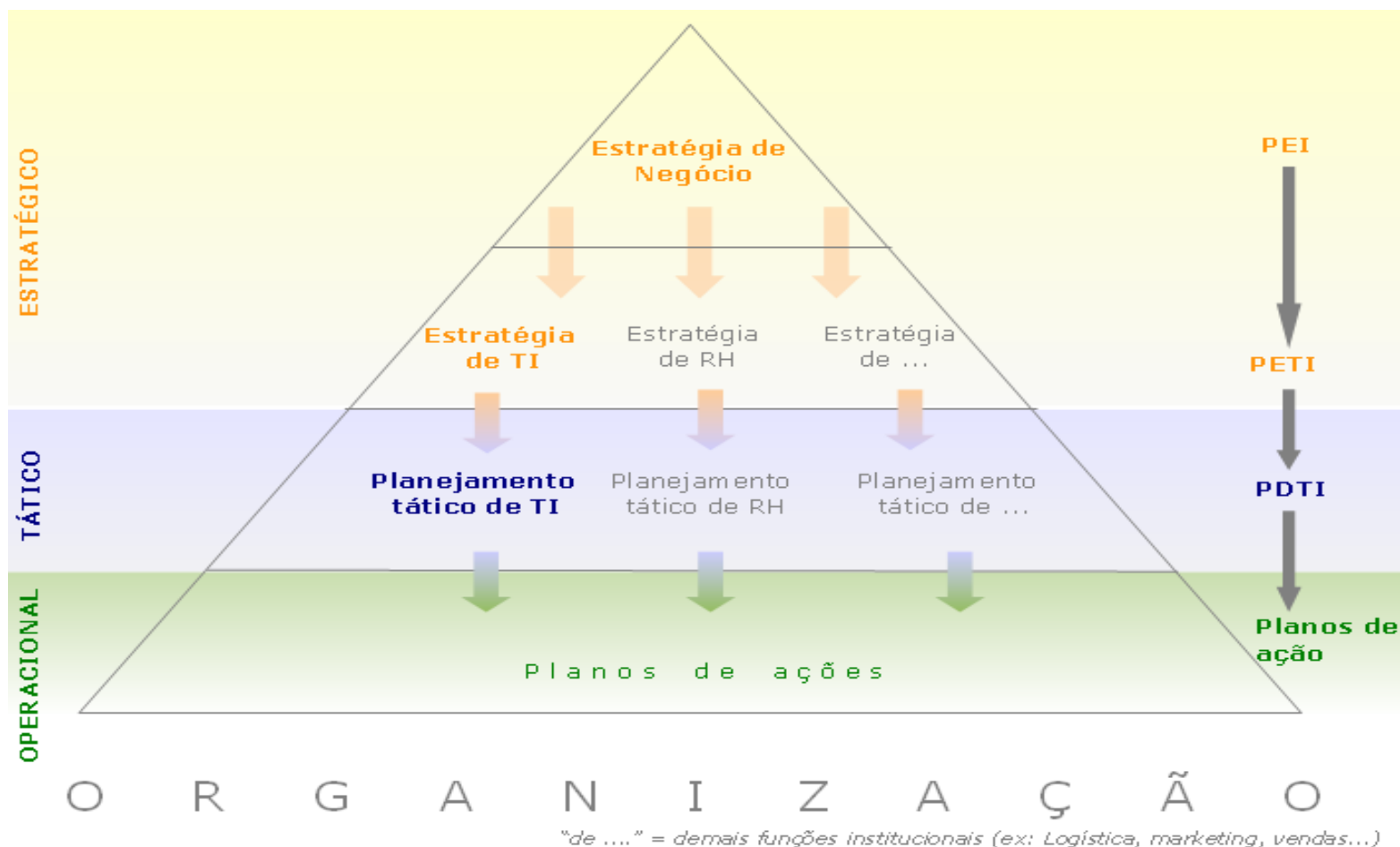
PLANEJAMENTO DE TIC

O planejamento é uma obrigação legal, conforme a Constituição Federal de 1988:

*“Art. 174. Como agente normativo e regulador da atividade econômica, o Estado exercerá, na forma da lei, as funções de fiscalização, incentivo e **planejamento**, sendo este **determinante para o setor público** e indicativo para o setor privado.”*

*“Art. 37. A administração pública direta e indireta de qualquer dos Poderes da União, dos Estados, do Distrito Federal e dos Municípios obedecerá aos princípios de legalidade, impessoalidade, moralidade, publicidade e **eficiência**”.*

PLANEJAMENTO DE TIC



Fonte: Guia de elaboração do PDTI da SLTI

PLANEJAMENTO DE TIC

Referências para elaboração do PDTIC da UFMA

- ❖ Decreto-Lei nº 200/1967;
- ❖ Constituição Federal de 1988;
- ❖ Decreto 7.579 de 11 de novembro de 2011;
- ❖ Instrução Normativa Nº 4 de 12 de novembro de 2010;
- ❖ Plano de Desenvolvimento Institucional (PDI) 2012-2016 da UFMA.

PLANEJAMENTO DE TIC

Ferramentas utilizadas para elaboração do PDTIC da UFMA

- ❖ Estratégia Geral de TI (EGTI 2011-2012);
- ❖ Guia de Elaboração do PDTI da SLTI, versão 1.0;
- ❖ Guia para criação e funcionamento do Comitê de TI da SLTI, versão 1.0;
- ❖ Balance Scorecard (BSC);
- ❖ **COBIT 4.1** - *Control Objectives for Information and related Technology*;
- ❖ **ITIL** - *Information Technology Infrastructure Library*;
- ❖ **COSO** – *Committee of Sponsoring organizations of the Treadway Commission*.

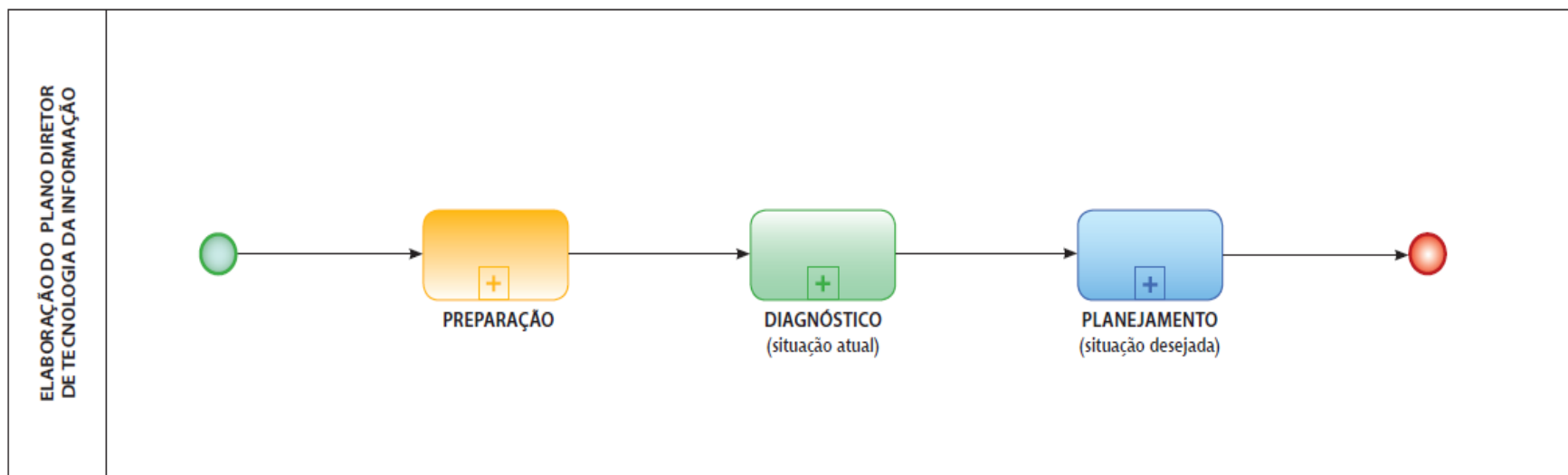
PLANEJAMENTO DE TIC

Processo de elaboração do PDTIC da UFMA

- ❖ Criação do Comitê de TIC;
- ❖ Definição de papéis;
- ❖ Criação dos grupos de trabalho:
 - Segurança da Informação;
 - Sistemas;
 - Contratações e serviços;
 - Infraestrutura;
 - Normalização.

PLANEJAMENTO DE TIC

Processo de elaboração do PDTIC da UFMA



Fonte: Guia de elaboração do PDTI da SLTI

PLANEJAMENTO DE TIC

Processo de elaboração do PDTIC da UFMA

Fase 1 - Preparação:

- Definir a abrangência e o período do PDTIC;
- Definir a equipe de elaboração do PDTIC;
- Descrever a metodologia de elaboração do PDTIC;
- Identificar e reunir os documentos de referência;
- Identificar estratégias, princípios de diretrizes;
- Elaborar o Plano de Trabalho do PDTIC;
- Aprovar o Plano de Trabalho do PDTIC.

PLANEJAMENTO DE TIC

Processo de elaboração do PDTIC da UFMA

Fase 2 - Diagnóstico:

- Analisar o Referencial Estratégico da área de TIC;
- Realizar Análise SWOT da TIC;
- Identificar necessidades de informação, serviços, infraestrutura, contratação e pessoal de TIC;
- Consolidar o Inventário de necessidades;
- Priorizar as necessidades inventariadas;
- Alinhar as necessidades de TIC às Estratégias da Organização;
- Aprovar o Inventário de Necessidades.

PLANEJAMENTO DE TIC

Processo de elaboração do PDTIC da UFMA

Fase 3 - Planejamento:

- Definir metas e ações / planejar a execução das ações;
- Planejar ações de pessoal;
- Planejar Investimentos e Custeio;
- Consolidar a Proposta Orçamentária da TIC;
- Planejar o gerenciamento de riscos;
- Identificar os fatores críticos para a implantação do PDTIC;
- **Consolidar a Minuta do PDTIC;**
- Aprovar a Minuta do PDTIC;
- Publicar o PDTIC.



Obrigado!

