

# Fórum Nacional de Pró-Reitores de Planejamento e de Administração das Instituições Federais de Ensino Superior (Forplad)



Carlos Eduardo **CANTARELLI**  
Reitor

**Caioabá, 5 de novembro de 2014**

# Temas

---

**1. Expansão das IFES**

**2. PNE – Desafios da Educação Brasileira**

**3. Agenda de desenvolvimento das IFES**

**4. Cenário político atual**

**5. Desafios da gestão multicampi**

# 1. Expansão das IFES - última década

---

	ANO 2002	ANO 2014
Universidades Federais	45	63
Câmpus	148	321
Cursos Graduação Presencial	2.047	4.867
Matrículas Graduação Presencial	500.459	932.263
Matrículas Educação à Distância	11.964	83.605
Matrículas Pós-Graduação	48.925	203.717

# 1. Expansão das IFES

---

- REUNI – expansão e reestruturação
- Expansão - **Integração Regional e Internacional** : UFFS, UFOPA, UNILA, UNILAB
- Expansão - **Integração e Desenvolvimento Regional**: UNIFESSPA, UFESBA, UFOB, UFCA
- Expansão de 47 novos Câmpus (de 2011 a 2014),
- **Programa de Educação Bilíngue**, (27 cursos de Letras Licenciatura ou Bacharelado - Língua Portuguesa/ LIBRAS, total de 830 vagas e 12 cursos de Pedagogia na perspectiva bilíngue, e 360 vagas, oferecidos pelo INES)
- Programa de Educação do Campo, (42 cursos; 5.040 vagas/ano)
- Programa de Expansão do Ensino Médico – fase I e II (3.855 vagas, mediante criação de cursos ou aumento de vagas em cursos existentes)

# 1. Expansão das IFES

	2007-2014	2007-2013		2007-2014	2007-2014
Região	Câmpus	Cursos	Matrículas	Docentes	Técnico-administrativo
Norte	14	291	43.450	4.542	3.622
Nordeste	27	679	121.092	10.240	7.306
Centro-Oeste	5	268	29.033	3.746	3.020
Sul	21	471	55.794	6.486	5.648
Sudeste	23	824	117.057	10.790	9.296
<b>TOTAL</b>	<b>90</b>	<b>2.533</b>	<b>366.426</b>	<b>35.746</b>	<b>28.892</b>

# 1. Expansão das IFES

---

## Gestão: Carreira do Magistério Superior

- Decreto nº 8.259, de 30 de maio de 2014:
  - Altera o Decreto nº 7.485/2011 que dispõe sobre a constituição de Banco de Professor-Equivalente das Universidades Federais.
    - Composição:
      - cargos efetivos lotados em cada Universidade em 31/03/2014, acrescido dos 2.700 cargos autorizados pelo MP;
      - limite de 20% do quantitativo de cargos efetivos alocados em cada instituição para a contratação de professores visitantes e substitutos;
      - professor titular-livre;
      - alteração dos indicadores para professor Substituto 20 h e 40 h.

# 1. Expansão das IFES

---

## **Gestão: Professor de Ensino Básico, Técnico e Tecnológico – PEBTT.**

Contratação de Professor EBTT para Escolas Técnicas, Colégios de Aplicação e Unidades de Educação Infantil:

- 2013 = 290

Portaria nº 959/2013, de 30 de setembro de 2013:

- regulamenta o funcionamento dos Colégios de Aplicação

Portaria nº 907/2013, de 23 de setembro de 2013:

- regulamenta o funcionamento das Escolas Técnicas

Decreto nº 8.260, 30 de maio de 2014:

Cria o Banco de Professor-Equivalente do Ensino Básico, Técnico e Tecnológico das Unidades de Educação Básica e Técnica vinculadas às Instituições Federais de Ensino.

# 1. Expansão das IFES

## Gestão: Docentes do Magistério Superior.

Portaria Interministerial MP/MEC nº:	Ampliação de Cargos:
Port. MP/MEC nº 440, de 17/10/2011	1.060
Port. MP/MEC nº 405, de 31/08/2012	7.853
Port. MP/MEC nº 24, de 06/02/2013	946
Port. MP/MEC nº 182, de 21/05/2013	2.947
Port. MP/MEC nº 461, de 20/11/2013	1.127
Port. MP/MEC nº 111, de 02/04/2014	2.700
<b>Total</b>	<b>16.633</b>



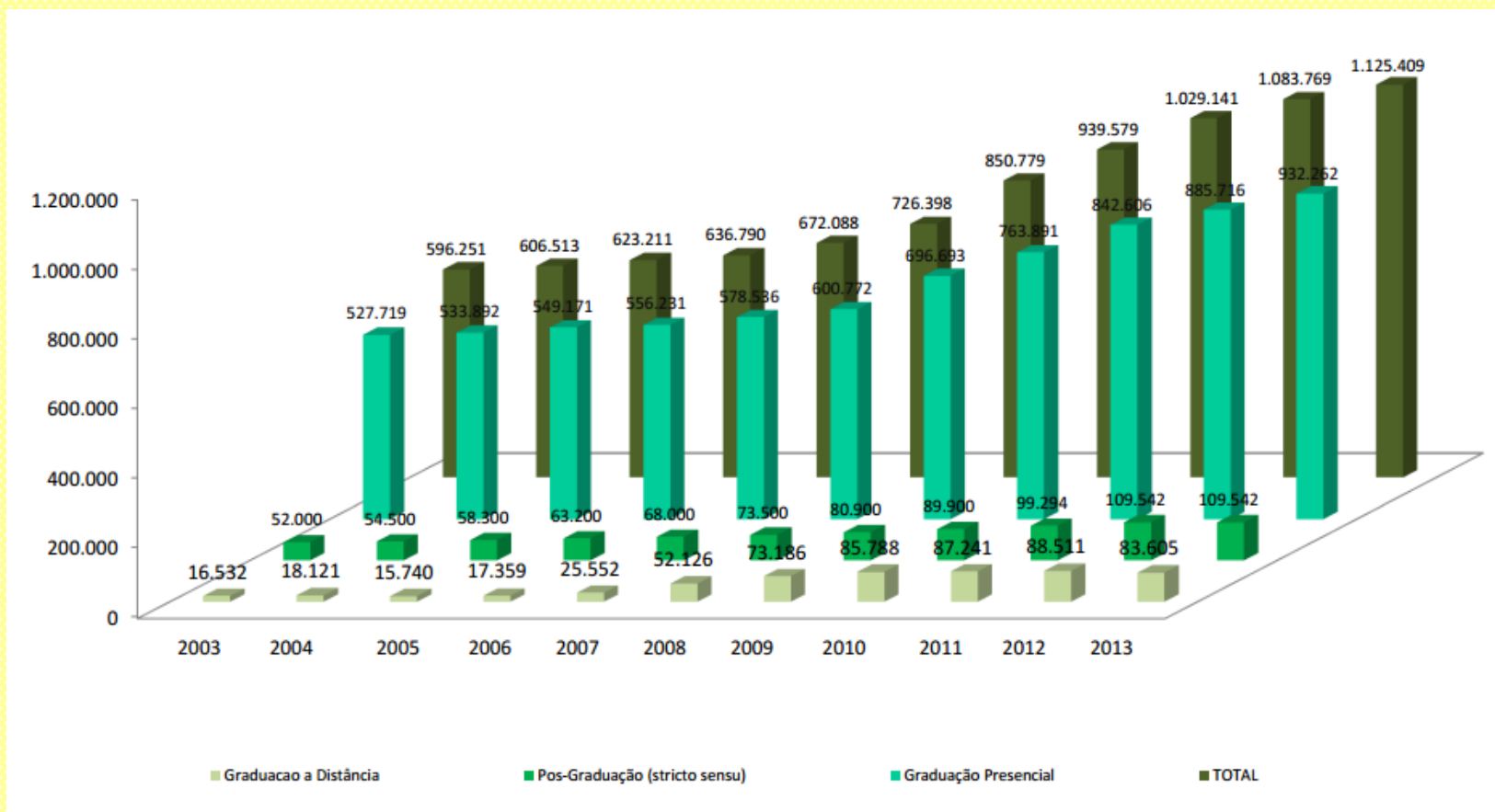
# 1. Expansão das IFES

## Gestão: Técnico-Administrativos.

Decreto/ Portaria	Nível de Classificação			TOTAL	Ampliação de Cargos
	C	D	E		
7.232/2010	19.448	40.204	29.999	89.651	
440/2011	19.579	42.934	32.106	94.619	4.968
47/2013	19.787	45.469	34.421	99.677	4.337
182/2013	19.787	47.374	34.668	101.849	2.172
461/2013	19.787	47.596	34.802	102.185	356
111/2014	19.787	50.066	35.572	105.425	3.240
Total					15.073

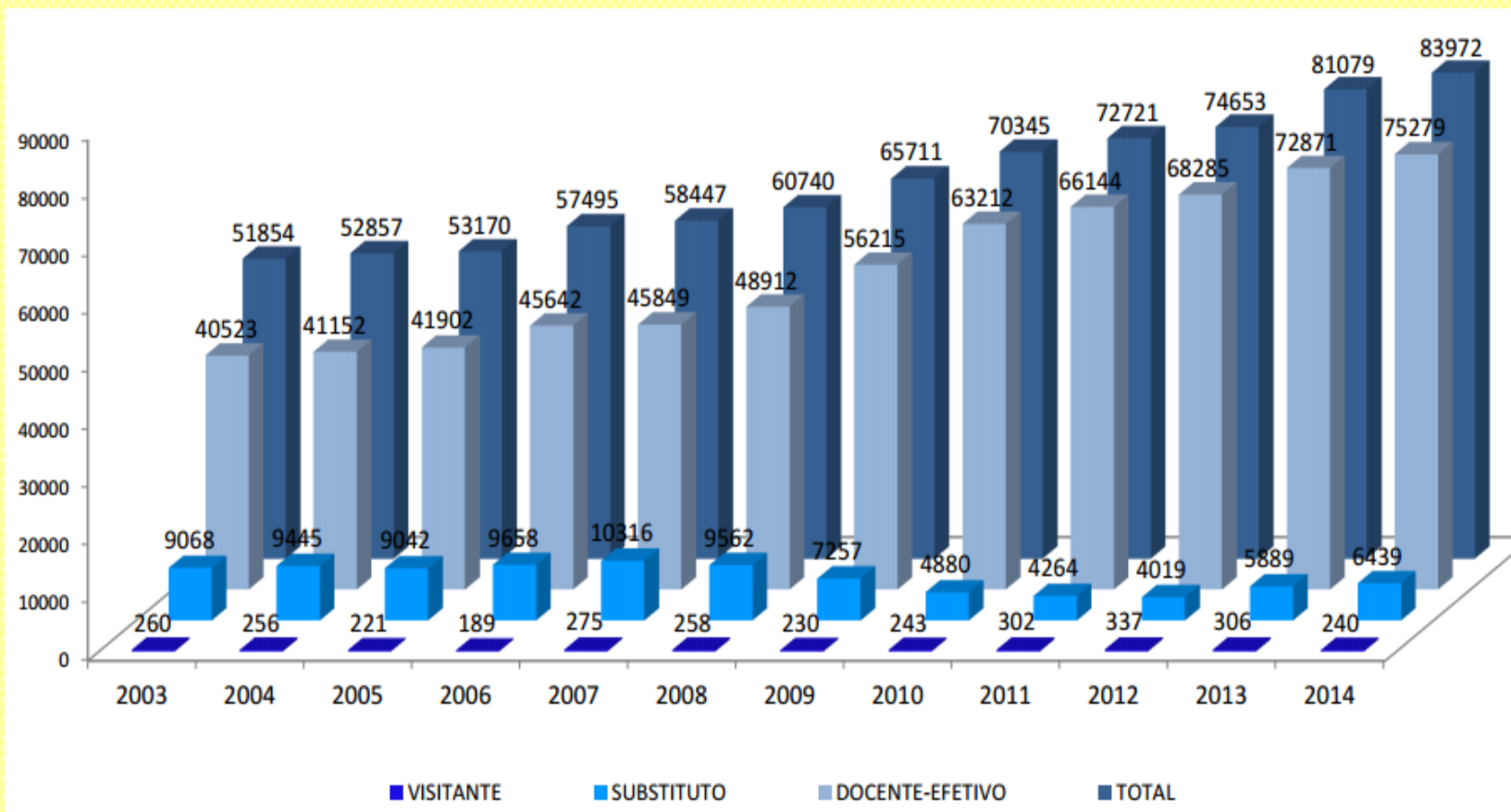
# 1. Expansão das IFES

## Matrículas na Graduação e Pós-Graduação nas Universidades Federais de 2003 a 2013



# 1. Expansão das IFES

## Evolução do Quadro de Docentes – 2003 a 2014



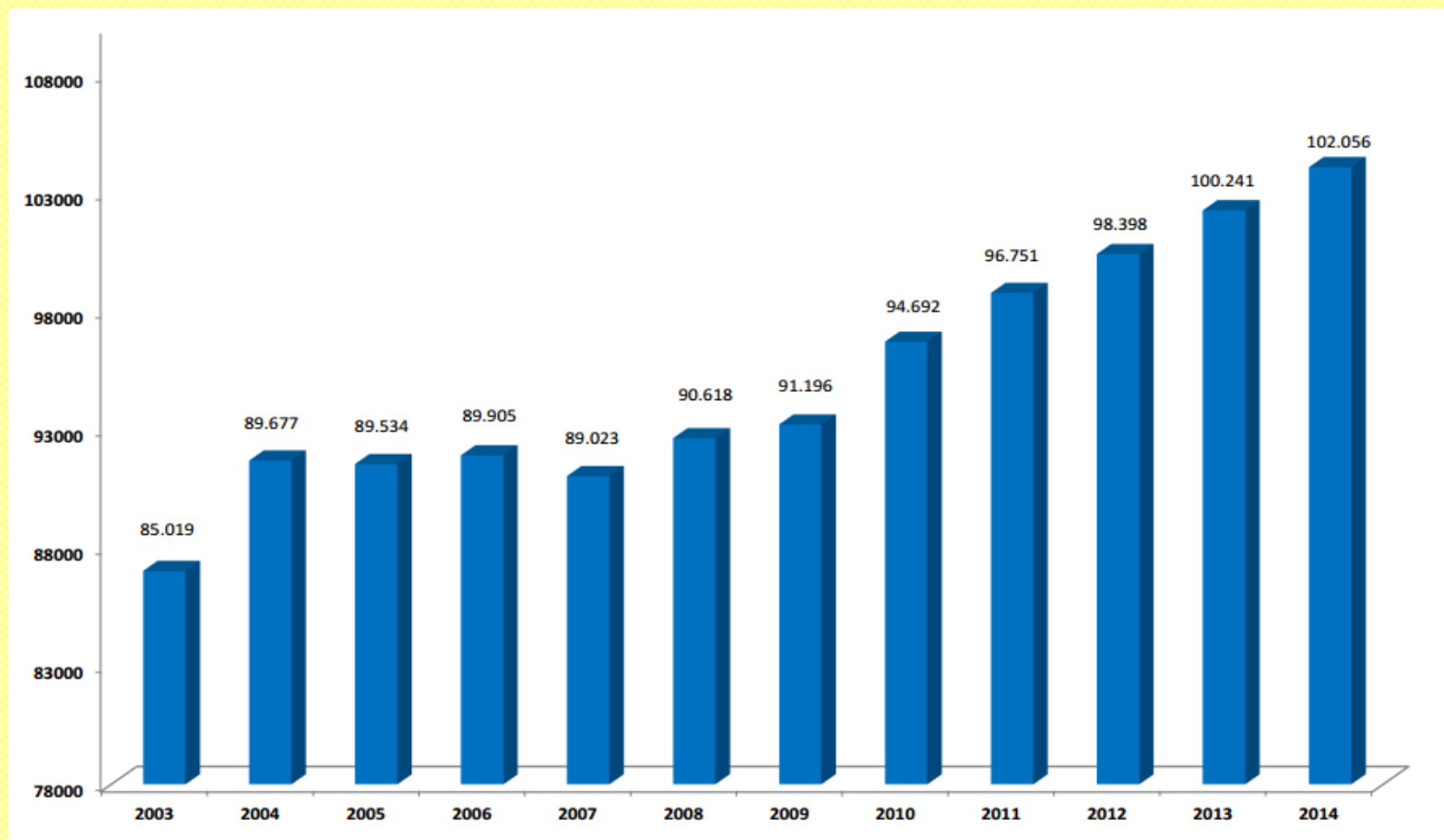
# 1. Expansão das IFES

## Evolução do Quadro de Docentes - 2003 a 2014

Ano	TITULAÇÃO			
	Graduação	Especialização	Mestrado	Doutorado
2003	6,5%	10,0%	32,5%	50,9%
2004	5,9%	9,1%	30,9%	54,2%
2005	5,2%	8,4%	29,1%	57,3%
2006	4,5%	7,5%	28,2%	59,8%
2007	4,0%	6,9%	26,5%	62,5%
2008	3,6%	6,2%	25,7%	64,5%
2009	3,1%	5,3%	26,3%	65,3%
2010	2,5%	4,6%	27,1%	65,7%
2011	2,2%	4,1%	26,4%	67,4%
2012	2,0%	3,8%	25,4%	68,8%
2013	1,78%	3,29%	24,14%	70,79%
2014	1,59%	3,30%	23,69%	71,42%

# 1. Expansão das IFES

## Evolução de Técnicos-Administrativos - 2003 a 2014



# 1. Expansão das IFES

---

## Aplicação dos Recursos do PNAES

PNAES 2011	Participação (%)
Alimentação	34,89
Apoio pedagógico	31,31
Moradia	23,43
Transporte	4,06
Inclusão digital	1,61
Cultura	1,56
Saúde	1,53
Esporte	1,29
Outros	0,25
Acessibilidade	0,07
<b>Total</b>	<b>100,00</b>

[\\*DECRETO Nº 7.234, DE 19 DE JULHO DE 2010.](#)

# 1. Expansão das IFES

---

## **PNAES - Recursos Assistência Estudantil per capita/ano**

<b>Ano de referência</b>	<b>Recursos (em reais)</b>
<b>2008</b>	<b>101.192.402,16</b>
<b>2009</b>	<b>197.034.332,93</b>
<b>2010</b>	<b>305.656.206,40</b>
<b>2011</b>	<b>395.189.588,08</b>
<b>2012</b>	<b>503.843.628,26</b>
<b>2013</b>	<b>603.787.226,19</b>
<b>2014</b>	<b>742.720.249,00</b>

# 1. Expansão das IFES

## Evolução do PROEXT

Edital	Número de Propostas Aprovadas	Recursos Totais [R\$]
2003	89	4,5 milhões
2004	156	6,0 milhões
2005	178	6,0 milhões
2006	132	4,5 milhões
2007	179	6,0 milhões
2008	122	6,0 milhões
2009	414	19,2 milhões
2010	550	35,0 milhões
2011	709	70,0 milhões
2013	781	80,25 milhões
2014	826	84,3 milhões
2015	656	85,4 milhões



# 1. Expansão das IFES

## Sisu

### Quadro geral – evolução do Sisu

Edição	IES	Vagas	Cursos	Municípios	Inscritos
1/2010	51	47.913	1.319	180	793.910
1/2011	83	83.125	2.570	313	1.080.193
1/2012	95	108.560	3.328	376	1.757.399
1/2013	101	129.319	3.752	405	1.949.958
1/2014	115 <sup>1</sup>	171.401 <sup>2</sup>	4.723	453	2.559.987
<b>Crescimento 1/2010 - 1/2014</b>	125%	258%	258%	152%	222%

<sup>1</sup> 5 instituições que não participaram da edição do primeiro semestre de 2014 aderiram ao Sisu no segundo semestre, totalizando 120 instituições participantes no ano.

<sup>2</sup> Na edição referente ao segundo semestre foram ofertadas 51.412 vagas, totalizando 222.813 vagas ofertadas no ano de 2014.

# 1. Expansão das IFES

---

## Programa Ciência sem Fronteiras (CsF)

### Bolsas:

- ✓ 71.748 (implementadas)
- ✓ 101.000 (meta para 2015)

Investimento: R\$3,2 bilhões (custo estimado)

## 2. PNE – Desafios da Educação Brasileira

---

👉 7 milhões de jovens em idade de formação superior

👉 Ampliação da Educação Básica – Educação Profissional

👉 Formação de professores - Qualificação

👉 Ensino a Distância

👉 Investimento de 10% do PIB

👉 Formação de mestres/doutores

### 3. Agenda de desenvolvimento das Universidades Federais

---

Documento ANDIFES, de 21/05/2014

Dimensões prioritárias:

- ✓ Desenvolvimento regional;
- ✓ Desenvolvimento nacional;
- ✓ Inovação tecnológica; e
- ✓ Internacionalização.

Dimensões transversais:

- ✓ Formação de professores; e
- ✓ EAD

### 3. Agenda de desenvolvimento das Universidades Federais

---

#### IFES - Desafios:

✓ Lei Orgânica das IFES/ Autonomia

✓ EBSERH

✓ Consolidação da Expansão

✓ Investimentos na Pós-Graduação

✓ Lei das Fundações de Apoio

✓ Órgãos de Controle

✓ PNAES

### 3. Agenda de desenvolvimento das Universidades Federais

---

#### IFES - Desafios:

✓ Internacionalização/CsF

✓ EaD

✓ Carreiras

✓ Quadro de TAEs

✓ Orçamento

✓ Desafios Multicampi

## 4. Cenário Político Atual

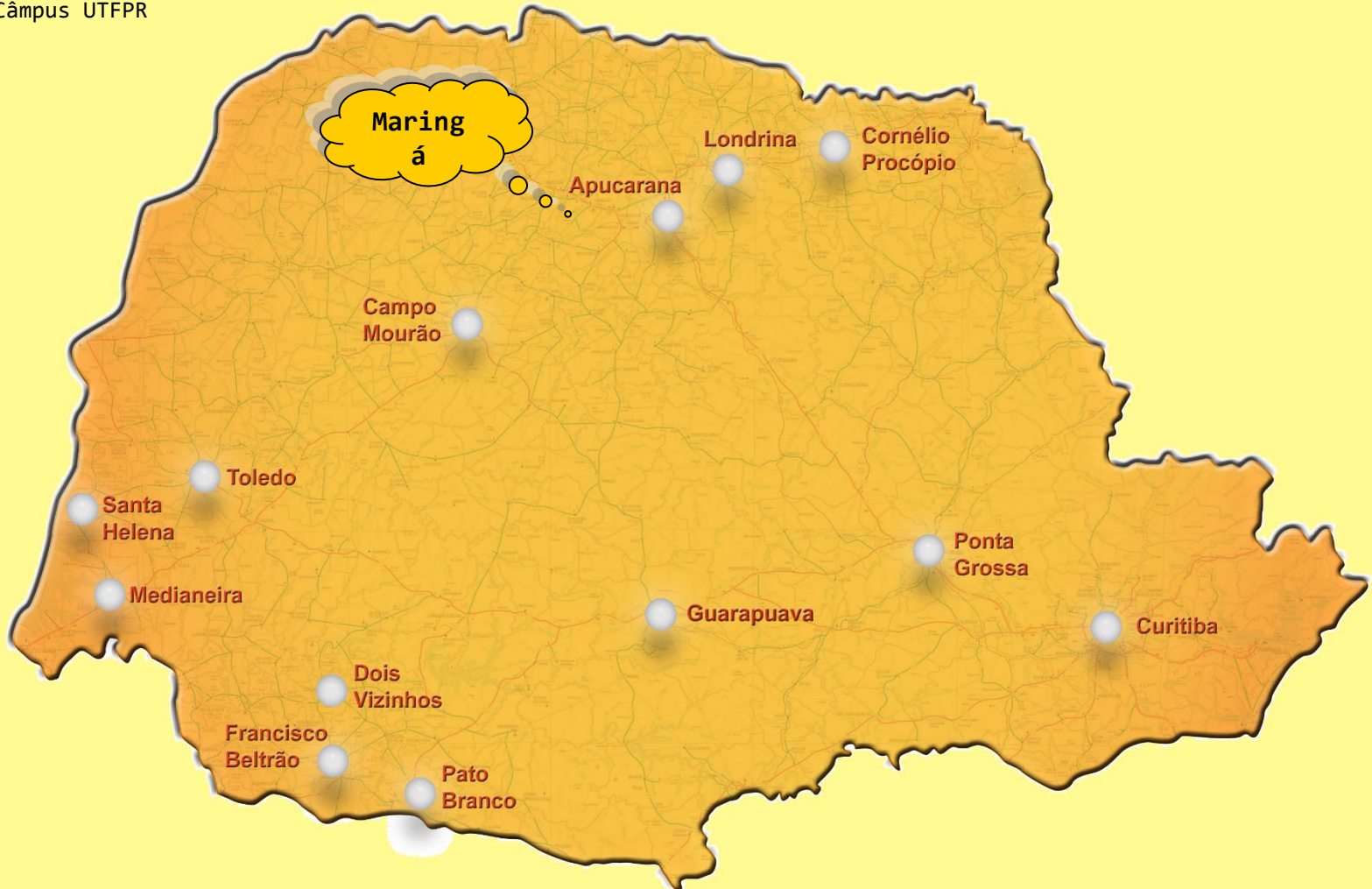
---

**Novo governo – Relacionamento com as IFES**

## 5. Desafios da Gestão Multicampi - UTFPR

---

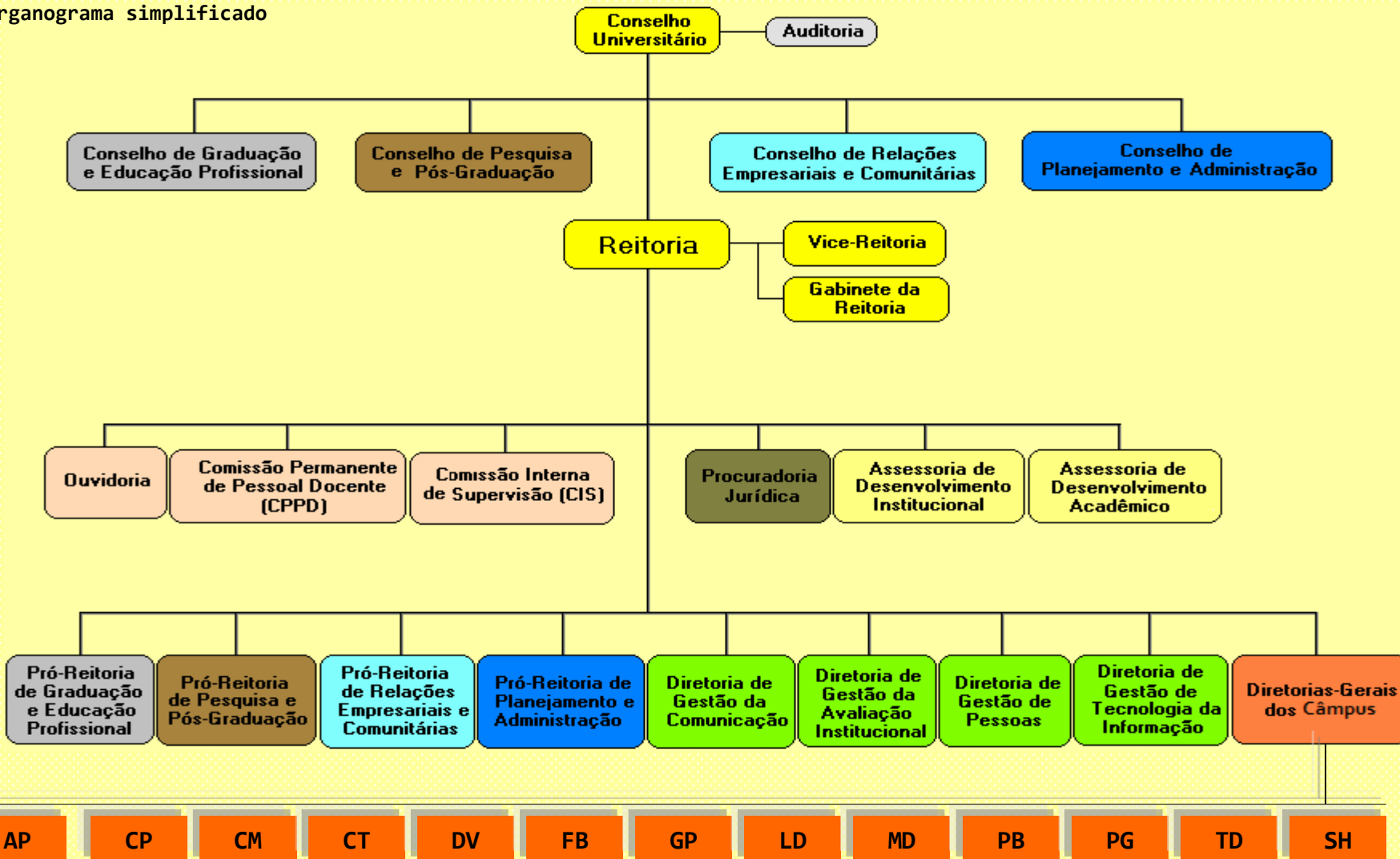
Câmpus UTFPR





## 5. Desafios da Gestão Multicampi - UTFPR

Organograma simplificado



## 5. Desafios da Gestão Multicampi - UTFPR

### Indicadores da UTFPR

Indicadores	ano	
	2008	2015
Câmpus	11	13
Docentes	1.425	2.455
Técnicos-Administrativos	640	1.276
Estudantes	16.000	> 26.000
PNAES	R\$ 78.000,00 (UTFPR)	R\$ 17 milhões
Orçamento (milhões)	R\$ 223	R\$ 685
Cursos	85	144